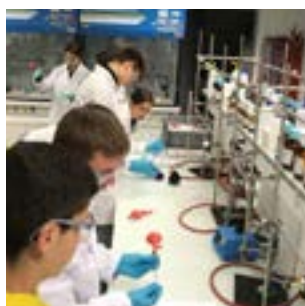




JOURNÉE PORTES OUVERTES

LYCÉE CANTONAL
DE PORRENTRUY

MATURITÉ BILINGUE
INTERCANTONALE



2
OCTOBRE
2021



JOURNÉE PORTES OUVERTES 2021

Notre souhait est de pouvoir vous accueillir dans notre établissement afin de répondre au mieux à vos questions et vous faire découvrir les lieux; mais de nouvelles mesures de restriction pourraient nous obliger à modifier le programme.

Pour toutes les informations relatives au déroulement de la journée, veuillez suivre l'actualité sur notre site www.lycee.ch ou sur les réseaux sociaux (Facebook, Instagram et Twitter).

JOURNÉES PORTES OUVERTES
LYCÉE CANTONAL
PORRENTRUY

Chers élèves,
Chers parents,

Le choix de votre future formation revêt une grande importance et vous avez la possibilité, dès votre 10^e année, de vous informer sur ce qui vous est proposé pour votre avenir. Une prise de contact directe avec l'école nous paraît le meilleur moyen de faciliter votre choix. Ainsi, nous vous invitons à participer sans inscription aux journées « portes ouvertes » dans notre établissement qui se dérouleront les vendredi 1^{er} octobre 2021 de 13h30 à 16h50 et samedi 2 octobre 2021 de 9h00 à 16h00.

A cette occasion, nous vous proposons de découvrir :

- Les options spécifiques (disciplines importantes qui donnent une orientation particulière au parcours gymnasial)
- Les langues enseignées (pour le choix de la langue 2 et de la langue 3)
- Les disciplines artistiques (Arts visuels, Musique, Théâtre)
- La maturité bilingue français - allemand

Grâce à votre cheminement dans nos bâtiments, vous découvrirez également :

- Les salles de classe
- Les divers laboratoires scientifiques
- La médiathèque
- Le restaurant scolaire : ouvert toute la journée ; à midi, menu à CHF 8.- pour les élèves et CHF 14.- pour les parents

Dès 9 heures :

- Accueil dans le hall du Lycée
- Informations
- Présentation de la direction (salle B13, de 11h30 à 12h00)

L'inscription au Lycée cantonal se fera par internet du 1^{er} au 10 février 2022 sur le site : www.lycee.ch

Nous nous réjouissons de vous rencontrer à ces journées portes ouvertes et vous adressons, chers élèves, chers parents, nos plus amicaux messages.

Jean-Marc Scherrer
Directeur de la Division lycéenne

Porrentruy, septembre 2021



LES CHOIX EFFECTUÉS LORS DE L'INSCRIPTION SONT DÉFINITIFS



JOURNÉE PORTES OUVERTES

SAMEDI 2 OCTOBRE 2021, DE 9H00 À 16H00

Présentations de la Direction, de 11h30 à 12h00 et de 13h30 à 14h00, Salle B13
Présence d'un membre de la direction durant toute la journée en B14

ACCUEIL (rez-de chaussée)

Informations générales

PRÉSENTATIONS EN CONTINU	
Chimie (DF/OS/OC)	A12
Mathématiques, Informatique (DF/OS/OC)	B07
Physique (DF/OS/OC)	B10
Allemand, classe bilingue, classe bilingue intercantonale	B12
Informatique (DF/OC)	C08
Français, Histoire (DF/OC)	C12
Latin (DF)	D01
Arts visuels (DF/OS/OC)	D07
Musique (DF/OC)	D08
Italien (DF/OS)	D13
Anglais (DF/OS)	D14/D15
Géographie (DF/OC)	S13
Sciences des religions (OC)	S14

PRÉSENTATIONS SELON HORAIRE :	
9H15-9H45 / 10H00-10H30 / 10H45-11H15 / 12H30-13H00 / 13H15-13H45 / 14H00-14H30 / 14H45-15H15	
Théâtre (OS)	A13
Biologie (DF/OS/OC)	Pavillon
Espagnol (OS)	D04/D05
Sport (DF/OC)	D06
Sc. Economie et Droit (DF/OS/OC)	S12

Médiathèque (4 ^e étage)
Ouverte
de 09h00 à 16h00

Restaurant (bâtiment du Séminaire)
Ouvert
de 08h30 à 16h00

SOUS RÉSERVE DE MODIFICATIONS EN RAISON DES RESTRICTIONS SANITAIRES EN VIGUEUR LE 2 OCTOBRE 2021

Salles D01 à D16 : 3^e étage
Salles C01 à C16 : 2^e étage

Salles B01 à B15 : 1^{er} étage
Salles A01 à A13 : Rez-de-chaussée

Salles S11 à S14 : 1^{er} étage du bâtiment du Séminaire
Pavillon de Biologie : Rue des Chenevières

TABLE DES MATIÈRES

INTRODUCTION	5
PLANNING	6
CHOIX DE LA FILIÈRE	8
LANGUE 2	9
LANGUE 3	9
CHOIX DE LA DISCIPLINE ARTISTIQUE	10
CHOIX DE L'OPTION SPÉCIFIQUE (OS).....	11
OPTION SPÉCIFIQUE BIOLOGIE-CHIMIE	13
OPTION SPÉCIFIQUE ÉCONOMIE-DROIT	15
DISCIPLINES À CHOIX ET CONTRAINTES	16
GRILLES HORAIRES	17

Choix de la filière

La filière gymnasiale bilingue intercantonale : quelques repères

Une maturité sur deux sites :

LAUFON : dernière année école secondaire 11^e et 1^{re} année de lycée

PORRENTRUY : 2^e et 3^e années de lycée

Examens finaux à Porrentruy avec un baccalauréat portant la mention bilingue français-allemand

LE PROGRAMME À LAUFON

Langue 1 : en français
Langue 2 : en allemand
Math : en français
Géographie : en français

Les autres disciplines en allemand

Préparation et appui :

Préparation en allemand 2h/semaine les mercredis après-midi à Bassecourt durant le 2e semestre de la 10H

2-3 leçons appui par semaine à Laufon durant la 11H et la 1e

LE PROGRAMME À PORRENTRUY

Langue 1 : en français
Langue 2 : en allemand
Physique : en allemand
Histoire : en allemand
Disc. artistique : en allemand
Philosophie (3e) : en allemand
EPS : en allemand

Les autres disciplines en français

EXAMENS FINAUX ÉCRITS ET ORAUX

Français Option spécifique
Allemand Histoire ou physique, en allemand (Les choix des disciplines)
Mathématiques

Langue 2

ALLEMAND

(La langue 1 est le français pour les élèves jurassiens et allemand pour les élèves bâlois ou soleurois)

Les élèves qui ont l'allemand en L2 doivent avoir suivi le cursus scolaire obligatoire en allemand.

Niveau B2 - C1 du Portfolio européen atteint à la maturité.

Langue 3

ANGLAIS

Les élèves qui ont l'anglais en L3 doivent avoir suivi le cursus scolaire obligatoire en anglais.

Niveau B2 du Portfolio européen atteint à la maturité.

Choix de la discipline artistique

LES ARTS VISUELS

Le domaine Arts visuels permet l'exploration des langages visuels, plastiques et aide à leur compréhension. Il favorise la construction de références culturelles. Les activités pratiques contribuent au développement et à la stimulation du potentiel créatif des élèves.

L'enseignement des arts visuels permet à l'élève d'élargir et de développer ses propres modes de représentation et d'expression sur le plan de l'imaginaire, de l'émotion et de la perception du monde qui l'entoure.

Les arts visuels sont enseignés pendant les deux premières années du cursus lycéen. La note obtenue en fin de 2e année est une note acquise pour l'obtention de la maturité.

LA MUSIQUE

Le domaine Musique permet l'exploration du monde sonore dans lequel baigne notre société. L'enseignement de la musique favorise la construction de références culturelles et, par des apports théoriques et des mises en pratiques, permet de comprendre les mécanismes de la musique et leurs effets sur l'auditeur. L'écoute d'œuvres variées permet aux élèves d'enrichir leur culture musicale dans plusieurs domaines de manière éclectique (classique, jazz musiques actuelles).

Le choix de la musique implique pour l'élève de pratiquer un instrument de musique ou de s'inscrire à la chorale.

La musique est enseignée pendant les deux premières années du cursus lycéen. La note obtenue en fin de 2e année est une note acquise pour l'obtention de la maturité. Cette note tient compte de la note du cours de musique et de la note de musique instrumentale.

Choix de l'option spécifique (OS)

L'option spécifique, largement dotée, permet d'approfondir un domaine particulier retenu par l'élève.

Les domaines couverts par l'OS sont les suivants :

biologie-chimie	SCIENCES EXPÉRIMENTALES
économie et droit	SCIENCES HUMAINES

Le choix de l'option biologie-chimie implique un renforcement en mathématiques (cf. la grille horaire et ses commentaires).

Un descriptif pour chaque option spécifique est proposé dans les pages suivantes.



SBC

OPTION SPÉCIFIQUE BIOLOGIE-CHIMIE

Les expériences, en laboratoire et sur le terrain, sont la base de ces enseignements.

POURQUOI CHOISIR CETTE OPTION ?

L'option spécifique biologie chimie permet à l'élève de se familiariser avec la nature et avec la matière. Avec l'option physique – applications de mathématiques, elle offre une approche scientifique du monde qui nous entoure. C'est une formation large, qui offre des débouchés nombreux dans les domaines de l'environnement, les sciences du vivant ou les sciences biomédicales.

OBJECTIFS D'APPRENTISSAGE

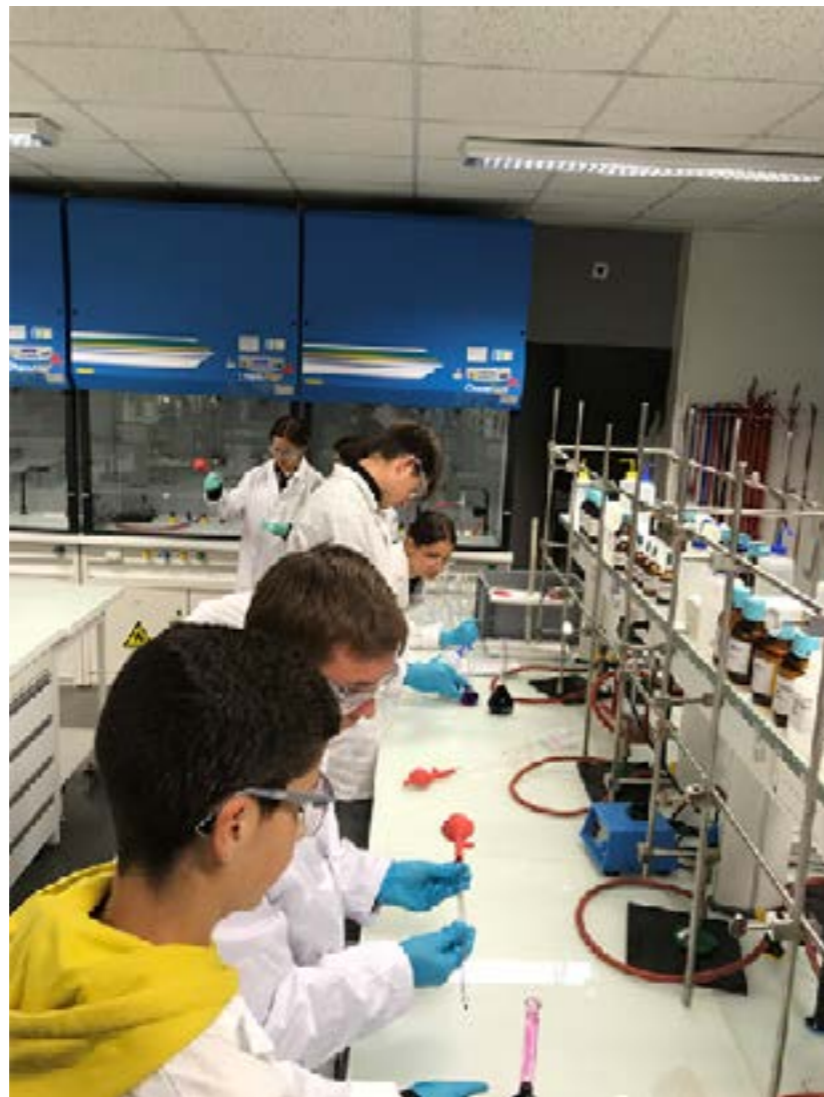
Les expériences, en laboratoire et sur le terrain, sont la base de ces enseignements.

En chimie, l'apprentissage tendra à expliquer la matière grâce à l'étude des atomes, des molécules et comment celles-ci se combinent pour former la matière.

En biologie, c'est l'étude du monde vivant : de l'ADN à l'étude d'un biotope régional, des êtres unicellulaires à la microfaune, elle décrypte les phénomènes permettant la vie.

PRÉREQUIS

Aucun prérequis. Tous les élèves peuvent choisir cette option, indépendamment de l'option choisie à l'Ecole secondaire.



CONTRAINTES :

Aucune contrainte



SED

OPTION SPÉCIFIQUE ÉCONOMIE-DROIT

« L'Eco.-Droit, ça te servira. »

POURQUOI CHOISIR CETTE OPTION ?

L'option économie et droit offre une ouverture sur la société, son mode de fonctionnement et sur les normes culturelles qui y sont attachées. Elle est proche de la vie pratique et apporte une meilleure compréhension des problèmes que le citoyen est amené à trancher lors de consultations populaires.

OBJECTIFS D'APPRENTISSAGE

L'option est subdivisée en trois parties : gestion d'entreprise, l'économie politique et le droit.

La vie d'une entreprise, sa comptabilité, son marketing sont des aspects abordés dans le premier volet. Comprendre les rouages complexes de l'économie, avec ses modèles, ses mécanismes et ses dérèglements, aide à mieux saisir l'actualité. L'étude du droit permettra de construire un raisonnement juridique, en droit privé ou public, à l'aide de l'analyse de cas pratiques.

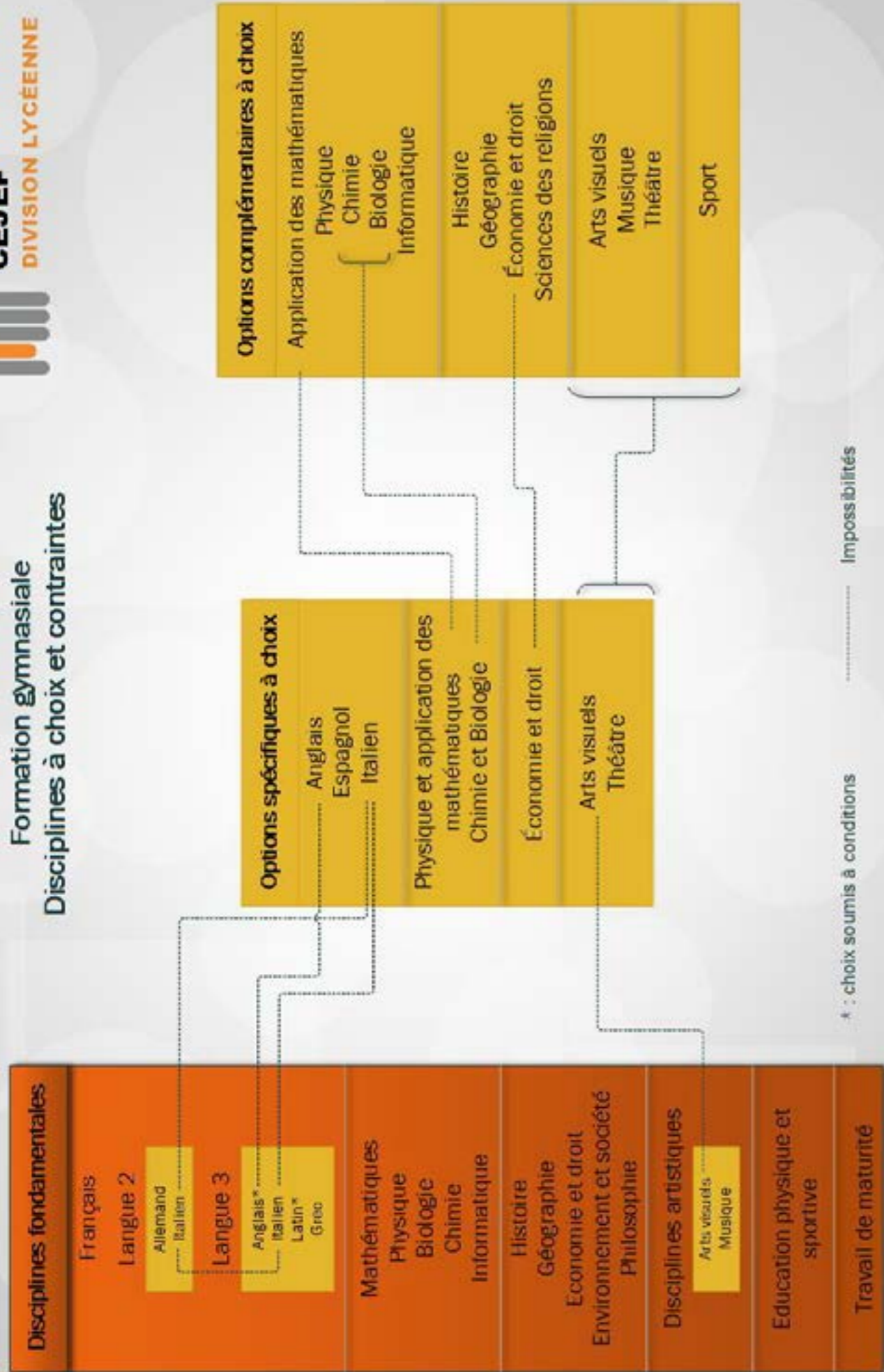
PRÉREQUIS

Aucun prérequis. Tous les élèves peuvent choisir cette option, indépendamment de l'option choisie à l'École secondaire.

CONTRAINTES :

Aucune contrainte

Formation gymnasiale
Disciplines à choix et contraintes



Grilles horaires et heures de cours

Enseignements selon l'ORM/RRM	Leçons hebdomadaires par année scolaire selon l'ORM/RRM			
	I	II	III	IV
Langues				
Langue première (discipline fondamentale)	5	4	4	5
Deuxième langue nationale (discipline fondamentale)	4	3	3	4
Troisième langue (discipline fondamentale)	3	3	3	4
Total	12	10	10	13
<i>Proportion dans le temps total d'enseignement selon l'ORM/RRM (en %)</i>				
Mathématiques, informatique et sciences expérimentales				
Mathématiques (discipline fondamentale)	6	5	4	4/6*
Biologie (discipline fondamentale)	2	2	2	0
Chimie (discipline fondamentale)	2	2	2	0
Physique (discipline fondamentale)	2	2	2	1
Informatique (discipline obligatoire)	1	1	1	0
Total	13	12	11	5/7*
<i>Proportion dans le temps total d'enseignement selon l'ORM/RRM (en %)</i>				
Sciences humaines				
Histoire (discipline fondamentale)	2	2	2	3
Géographie (discipline fondamentale)	2	2	2	0
Économie et droit (discipline obligatoire)	0	0	1	0
Philosophie (discipline fondamentale) <i>si non, saisir 0</i>	0	0	0	2
Total	4	4	5	5
<i>Proportion dans le temps total d'enseignement selon l'ORM/RRM (en %)</i>				
Arts				
Arts visuels et/ou musique (discipline fondamentale)	2	2	3	0
<i>Proportion dans le temps total d'enseignement selon l'ORM/RRM (en %)</i>				
Options				
Option spécifique	0	5	4	6/5*
Option complémentaire	0	0	2	2
Travail de maturité	0	0	1	1
Total	0	5	7	9/8*
<i>Proportion dans le temps total d'enseignement selon l'ORM/RRM (en %)</i>				
Nombre total de leçons hebdomadaires selon l'ORM/RRM	31	33	36	32/33*

* Option spécifique Biologie - Chimie



LAUFON

Regionales Gymnasium Laufental-Thierstein

M. Isidor Huber, Rektor

Steinackerweg 7

4242 Laufen

☎ 061 552 15 50

✉ sekretariat.gymmla@sbl.ch



PORRENTRUY

Lycée cantonal

M. Jean-Marc Scherrer, directeur

Pl. Blarer-de-Wartensee 2

2900 Porrentruy

☎ 032 420 36 80

✉ lycee.cantonal@jura.ch